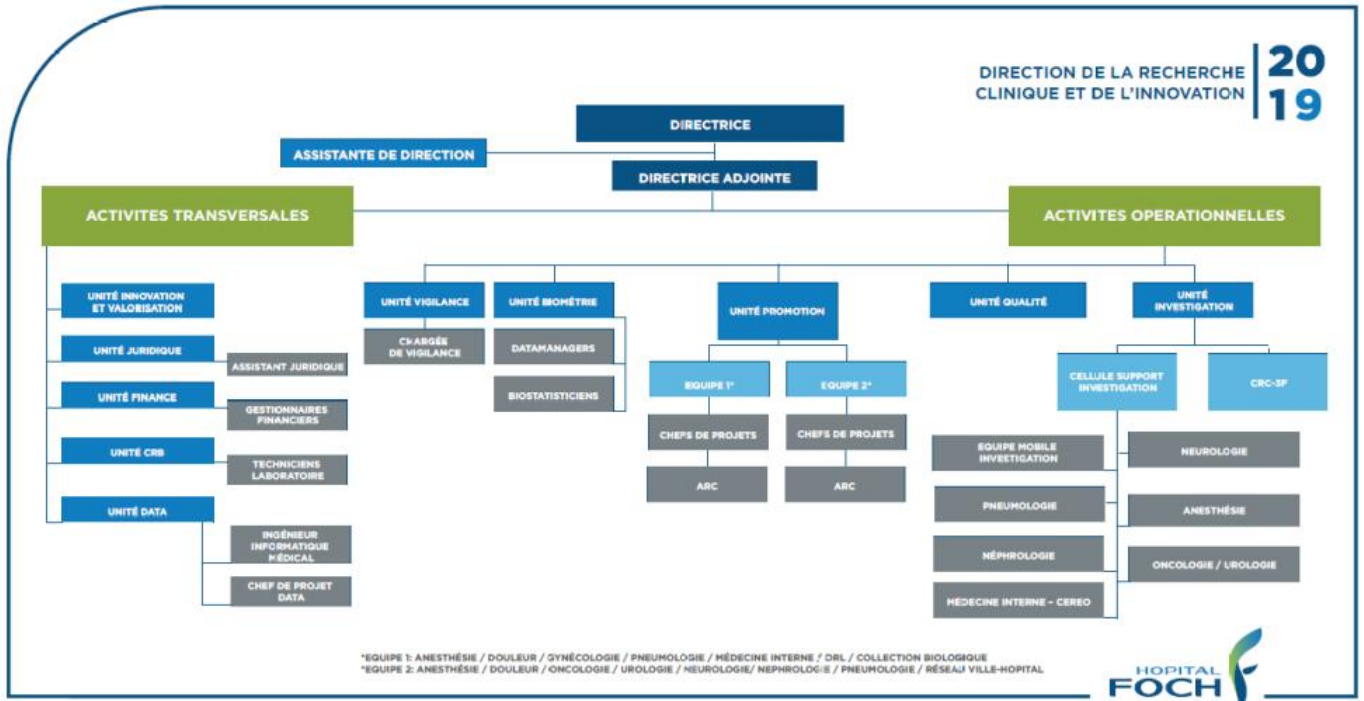


# Les équipes



## Les équipes « Promotion Foch »

**Unité Biométrie (Méthodologiste, Biostatisticien et Data manager) =>** design des études, traitement et intégrité des données et analyses statistiques  
Contact Biométrie Foch : [DRCI\\_biometrie@hopital-foch.com](mailto:DRCI_biometrie@hopital-foch.com)

**Unité Promotion (Chef de Projets et Attachés de Recherche Clinique) =>** aide à la rédaction protocole de l'étude, obtention des autorisations réglementaires : CPP, ANSM, CNIL, mise en place et suivi des recherches  
Contact Promotion Foch : [DRCI\\_Promotion@hopital-foch.com](mailto:DRCI_Promotion@hopital-foch.com)

**Unité Vigilance (Pharmaciens) =>** sécurité des patients inclus dans les études interventionnelles « Médicaments » et « Dispositifs médicaux » en lien avec les autorités de santé ANSM/EMA/FDA => Equipe indépendante

**Unité Data (Médecin Santé Publique, Chef de Projet Data et Ingénieur Informatique médicale) =>** gestion des études sur données, animation et gestion de l'EDS, fonctionnement du comité d'éthique pour la recherche, création des bases de données et mises en place des interopérabilités nécessaires avec les logiciels de l'hôpital  
Contact Data Foch : [DRCI\\_donnees@hopital-foch.com](mailto:DRCI_donnees@hopital-foch.com)

## L'équipe « Investigation »

**Cellule Support à l'Investigation :** Constituée par une trentaine de personnes, des médecins de recherche clinique, des coordonnateurs de recherche clinique, des infirmiers de recherche clinique et des techniciens de recherche clinique, localisés dans la plupart des services cliniques de l'hôpital.

Les personnels « Investigation » sont en charge d'assister les médecins-investigateurs dans la réalisation des études auprès des patients :

- Présélection des patients pour les recherches
- Aide à l'Inclusion des patients dans les recherches
- Programmation des visites, RDV, Organisation des prélèvements

- Administration de produits en évaluation
- Recueil des données et saisie de données dans les eCRF
- Gestion des évènements indésirables

## Les équipes « Support »

**Unité Juridique :** En charge d'assurer toutes les contractualisations de la recherche notamment avec les industriels et académiques partenaires

**Unité Qualité :** En charge de déployer et maintenir le système de management de la qualité de la recherche clinique

**Unité Financière :** en charge d'assurer la gestion des finances et le contrôle de gestion de la DRCI

**Centre de ressources biologiques :** en charge des échantillons biologiques destinés à la recherche.

**Contact CRB :** [crb@hopital-foch.com](mailto:crb@hopital-foch.com)

**Unité Innovation et Valorisation :** En charge de développer des partenariats industriels et académiques à la fois par la mise en place d'un réseau et par la réponse à des appels à projets.