

# Centre de formation Hôpital Foch

Ensemble façonnons l'avenir de la formation en santé !



# Notre Centre de formation

En 2014, le centre de formation Foch a été créé, avec l'objectif de former le personnel médical et paramédical en France et à l'étranger, en s'appuyant notamment sur son centre de simulation haute-fidélité.

2023 a marqué un tournant pour le centre qui a investi de nouveaux locaux avec une vue panoramique sur Paris, offrant des espaces de formation entièrement modulables (3 salles de débriefing, 4 salles de simulation).

En 2025, cette nouvelle dynamique continue avec deux objectifs à l'horizon: développer sa plateforme de e-learning et diversifier son offre de formation pour répondre au mieux aux attentes des participants.

2014 Création

2023 Déménagement

2024 Certification Qualiopi

## A l'origine du Centre de Formation Foch: une expertise en simulation en santé...

Dans un rapport sur la formation grâce à la simulation, la Haute autorité de santé (HAS) posait début 2012 un principe fondamental: "Jamais la première fois sur un patient". Donner ou redonner confiance aux soignants face à des situations médicales techniquement et/ou médicalement complexes en leur faisant bénéficier d'un apprentissage dans un environnement réaliste est au cœur des missions du Centre de formation Foch. Le bénéfice est double: pour le patient, mais également pour le personnel médical et paramédical en formation initiale ou continue.

Afin de nous assurer que vous bénéficiez de la meilleure expertise dans le domaine dans lequel vous souhaitez être formé, nous nous appuyons sur les professionnels de santé les plus qualifiés du point de vue de l'expertise métier et en tant que formateur.

# Nos Objectifs

Favoriser l'échange de savoir-faire

Partage d'expérience entre pairs

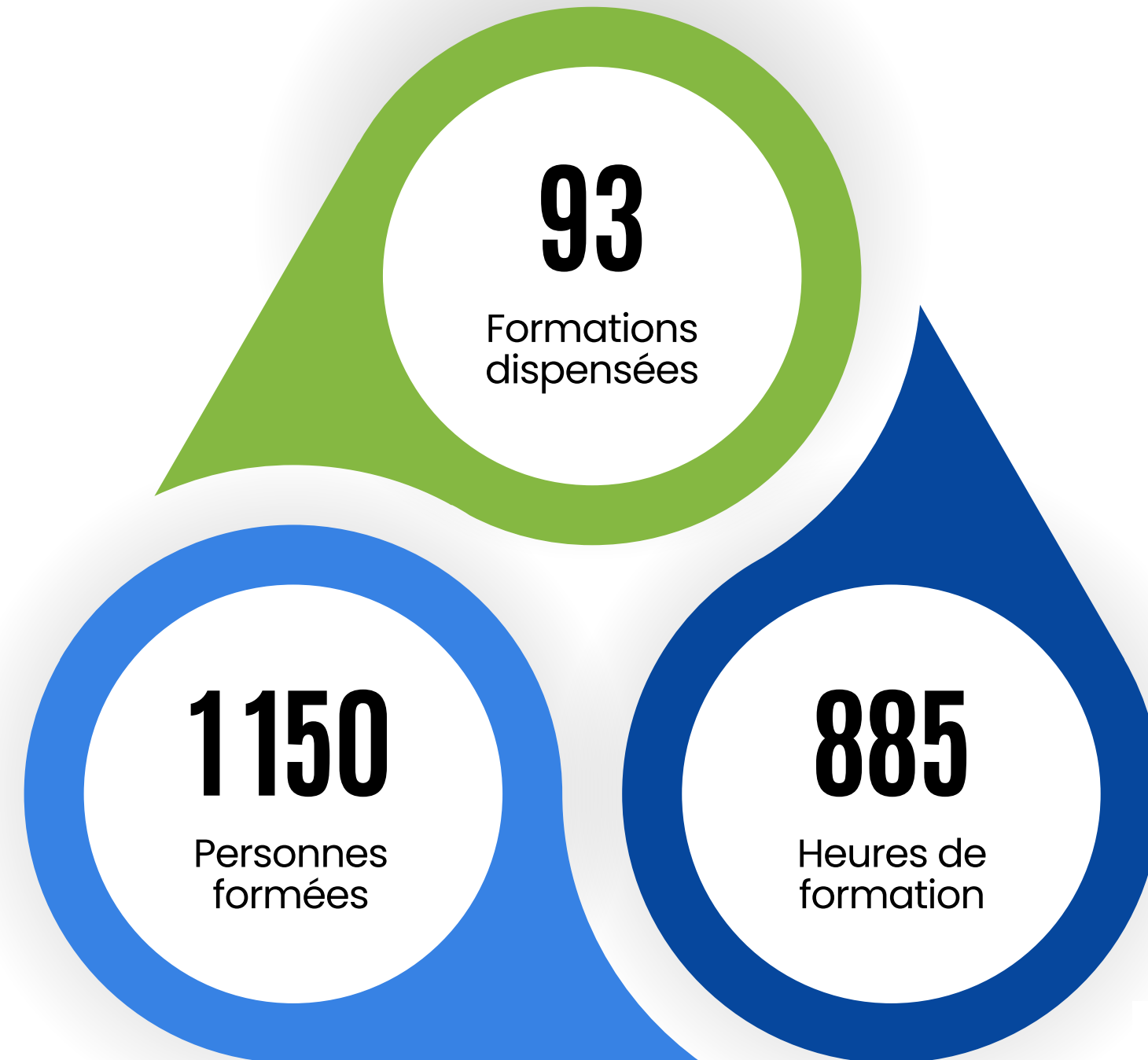
Permettre des partenariats durables



# Nos prestations

- Master classes sur mesure, séminaires et conférences
- Formations en simulation haute-fidélité : anesthésie, réanimation, urgences, néonatalogie, gynécologie-obstétrique, ORL ...
- Stages immersifs avec tuteur en milieu hospitalier
- Formations hybrides
- Impression 3D de modèles anatomiques sur mesure
- Accompagnement de projets médicaux et éducatifs en France et à l'International

# Notre activité en 2025



# Nos activités d'audit et conseil

- Audit (locaux, process, savoir-faire)
- Conseil en stratégie
- Développement des pôles d'excellence médicaux
- Mise en place de centre de chimiothérapie centralisée
- Conseil en management organisationnel
- Conseil en respect des normes d'hygiène et de qualité
- Accompagnement au développement de centres de simulation + formation de vos formateurs



# Un accompagnement à l'International

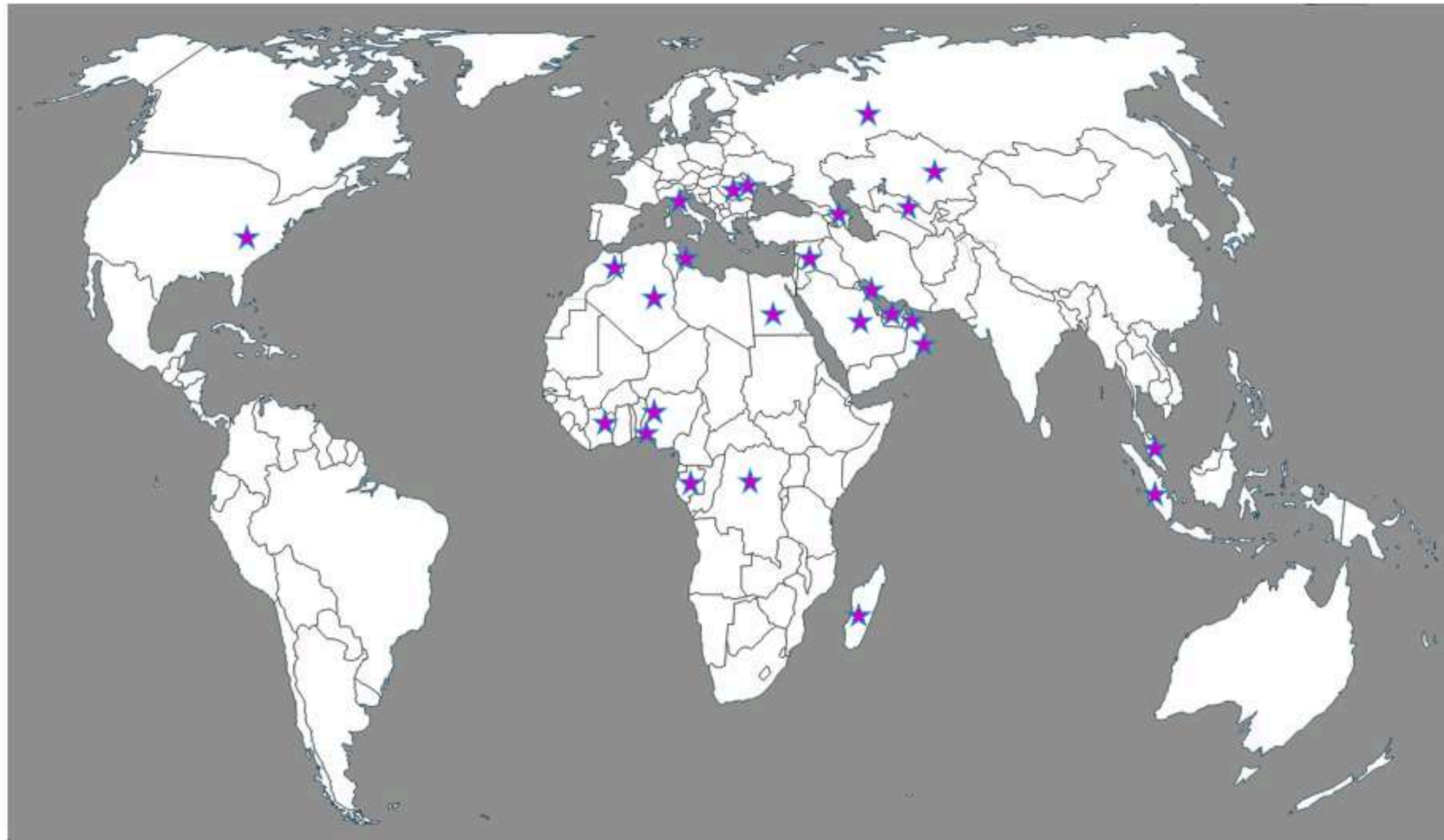


- Un hôpital universitaire avec 90% des expertises médicales
- Accompagnement de proximité adapté aux spécificités et contraintes locales
- Des formations réalisées en France ou à l'Étranger
- Des partenaires et des projets dans le monde entier

l'Hôpital Foch coopère avec



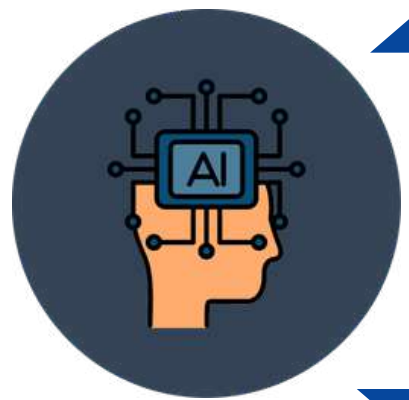
# Des partenaires à l'International



# Un Hôpital qui innove



- 2 Robots Da Vinci pour des actes de chirurgie
- 834 Actes chirurgicaux assistés par robot réalisés par an
- Impression 3D de modèles anatomiques à partir d'images patients à des fins de formation



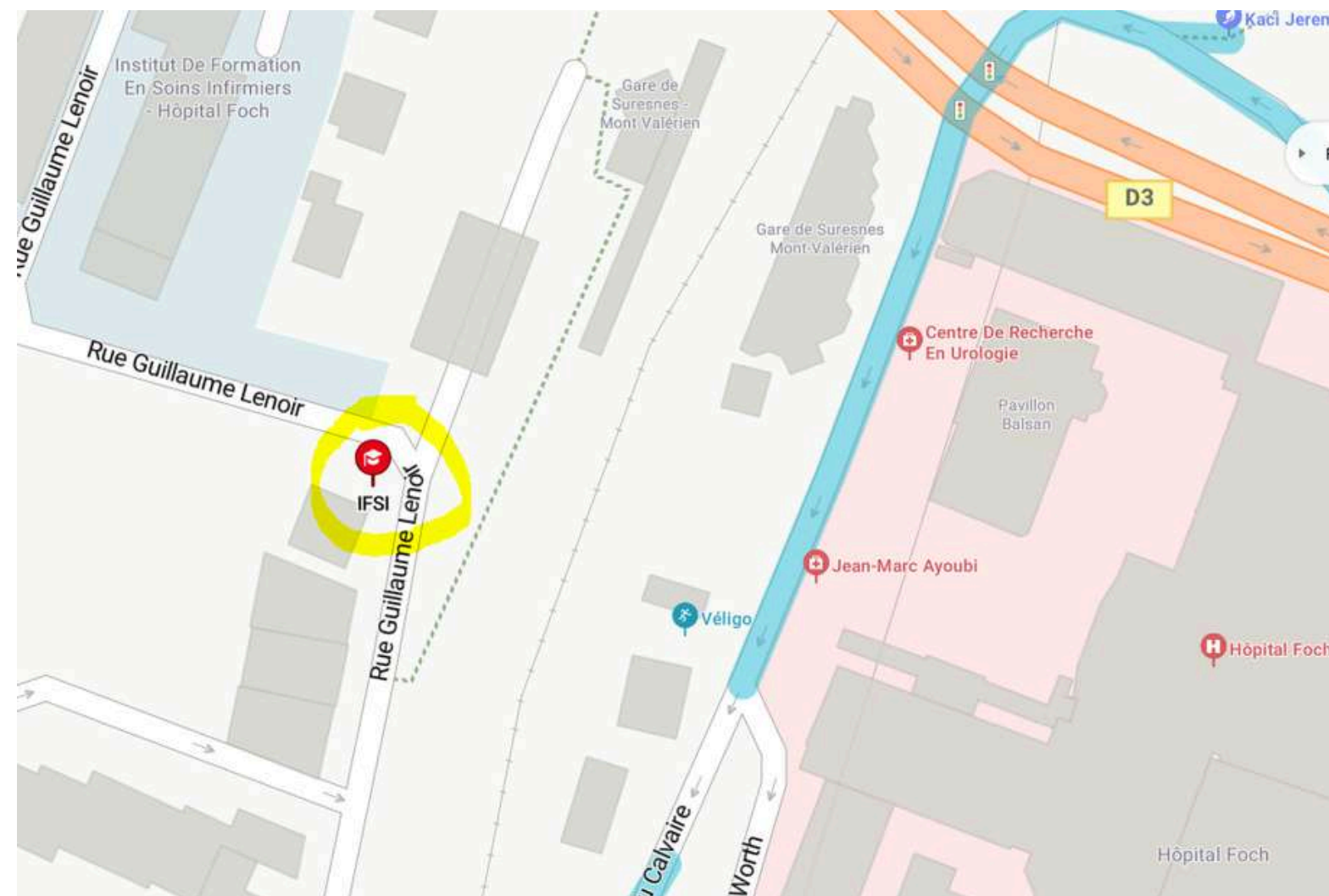
- Génération de Comptes-rendus de consultations / hospitalisation par IA Générative
- Optimisation de l'exploitation des données hospitalières et des données de santé ;
- Optimisation des activités de recherche : outils de matching essais cliniques / jumeaux numériques

# Nous trouver



## ADRESSE

Centre de formation médicale  
& paramédicale Foch  
11 rue Guillaume Lenoir  
92 150 Suresnes



SCAN  
ME!



# Nous Contacter



Sarah Ahaddouch

Responsable centre de  
formation



+33 (0)1 46 25 31 18



s.ahaddouch@  
hopital-foch.com



Mathilde Landry

Responsable projets  
Internationaux



+33 (0)1 46 25 36 13



m.landry@  
hopital-foch.com

# Découvrez nos programmes

- Gynécologie-obstétrique
- Pédiatrie
- Réanimation
- Médecine d'urgence
- Pharmacie

- NRI
- Neurochirurgie
- ORL
- Anesthésie
- Formation de formateurs en simulation



# Formation de formateur en simulation

- Durée : 3 jours - soit 21h de formation
- Tarif : 980€ par personne. Devis sur mesure pour un groupe
- Prérequis : Tout professionnel de santé engagé dans des processus de formation



## Objectifs

- Identifier les potentialités pédagogiques et limites de la simulation en tant qu'outil pédagogique pour l'enseignement en sciences de la santé
- Identifier et utiliser des techniques de simulation appropriées à une session de simulation
- Savoir organiser une séance de simulation (connaître les besoins en matériel et en ressources humaines en lien avec une séance de simulation)
- Elaborer des scénarios à partir d'objectifs pédagogiques
- Mesurer l'intérêt et connaître les principes du briefing formatif en simulation
- Effectuer des mises en situations simulées
- Evaluer et proposer des axes de progression
- Savoir conduire un débriefing en dehors de scénario ou de de situation pédagogiques complexes

## Méthodes mobilisées et modalités d'évaluation

- Pré et posts tests
- Mise à jour des connaissances théoriques
- Evaluation par le formateur lors de la pratique en simulation
- Analyse des pratiques au cours du débriefing (session de simulation visionnée à l'appui)
- Etude de cas
- Manipulation du matériel médical

## Programme

### PRINCIPES DE LA PÉDAGOGIE PAR SIMULATION

- Rappel du contexte de la simulation
  - Définition des 4 points clés d'un programme de simulation réussi
- L'objectif pédagogique  
-La conception du scénario  
-La conduite du scénario  
-Le débriefing

### CONSTRUCTION D'UNE SÉANCE DE SIMULATION

- Conception de l'objectif pédagogique
- Rédaction d'un scénario
- Simulation : choix des « simulateurs », utilisation, pilotage
- Points clés d'un briefing et débriefing réussis
- Réalisation d'évaluations et proposition d'axes de progression
- Réalisation et mise en pratique de 2 scénarios sur simulateur. Débriefing. Evaluation.

# PREVENTION, SIGNALEMENT ET GESTION DE L'EXPOSITION ACCIDENTELLE AUX CYTOTOXIQUES

- Durée : 1 jour - soit 7h de formation
- Tarif : 980€ par personne. Devis sur mesure pour un groupe
- Prérequis : Pharmaciens hospitaliers ou préparateurs en pharmacie ou agents hospitaliers

## Contexte

Les cytotoxiques sont des médicaments à risque de par leur nature. De ce fait, leur circuit au sein des établissements de santé est très spécifique et de nombreuses mesures préventives sont prises.

Cependant, certaines études mettent en évidence qu'une exposition chimique subsiste pour les personnels pharmaceutique et infirmier. De plus, des évènements indésirables pouvant se produire tout au long du circuit des cytotoxiques (bris de flacon, fuite, piqûre) majorent ce risque d'exposition. Ces incidents engendrent stress et interruptions de tâche qui sont des facteurs de risques d'évènements indésirables. Du fait de leur caractère exceptionnel mais grave pour le personnel, ces incidents nécessitent une formation spécifique et régulière.

Le programme propose aux apprenants d'acquérir les connaissances (protocoles) et les compétences techniques (utilisation du kit de décontamination) et non techniques (communication, répartition des tâches, travail et cohésion d'équipe) nécessaires à la gestion de ces incidents.

## Objectifs

- Sensibiliser le personnel aux risques liés à la manipulation des cytotoxiques
- Rappeler au personnel les mesures de protection (collectives et individuelles) mises en place au sein des établissements de santé
- Former le personnel pharmaceutique en équipe (pharmaciens, préparateurs et agents) à la gestion des incidents d'exposition : bris de flacon, fuite de préparation, piqûre, expositions cutanée et oculaire du personnel et du patient

## Méthodes mobilisées et modalités d'évaluation

- Simulation dans un environnement haute-fidélité
- Débriefing immédiat
- Apport de connaissances avec cours théorique et fiche de synthèse
- Table ronde d'échanges d'expertises
- Pré- et post-test
- Mise à jour des connaissances théoriques
- Evaluation par le formateur lors de la pratique en simulation
- Analyse des pratiques au cours du débriefing
- Manipulation du matériel médical



# Prise en charge de l'hémorragie du post partum immédiat



- Durée : 1 jour – soit 7h de formation
- Tarif : 980€ par personne. Devis sur mesure pour un groupe
- Prérequis : Gynécologie / Obstétrique ; Anesthésie-Réanimation ; Sages-femmes Paramédicaux : Infirmiers Anesthésiste Diplômés d'Etat, auxiliaires de puériculture, Aide-soignant

## Objectifs

- Reconnaître la physiopathologie de la délivrance
- Identifier les complications de la délivrance
- Evaluer le degré de sévérité des complications
- Déterminer une conduite à tenir adaptée
- Reconnaître la responsabilité professionnelle

## Programme

- Premier scenario haute-fidélité + débriefing
- Rappels sur l'HPP:
  - Atelier pose de Bakri pour tous
  - HPP : point de vue de l'anesthésiste et de l'IADE
  - HPP : point de vue du gynécologue-obstétricien
- 1er abord du team building : les outils SBAR/SAED, SMS, question/réponse, présentation de la grille d'évaluation TAQ

## Méthodes mobilisées et modalités d'évaluation

- Pré et posts tests
- Mise à jour des connaissances théoriques
- Evaluation par le formateur lors de la pratique en simulation
- Analyse des pratiques au cours du débriefing
- Etude de cas
- Manipulation du matériel médical

- Second scenario haute-fidélité + débriefing
- Rappels sur l'urgence maternelle en SDN:
  - Atelier massage cardiaque pour tous
  - ACR : point de vue de l'anesthésiste et de l'IADE
  - ACR : point de vue du gynécologue-obstétricien
- 2e abord du team building : le leadership en situation d'urgence, pour qui ? Comment ?
- Questions / réponses et évaluation de la journée

# Prise en charge d'un patient sous ECMO/ECLS en réanimation



- Durée : 3 jours - soit 21h de formation
- Tarif : 980€ par personne. Devis sur mesure pour un groupe
- Prérequis : Exercer comme médecin, interne, IDE, IADE diplômé

## Objectifs

- Maîtriser les principes physiologiques et éléments physiopathologiques indispensables à la prise en charge d'un patient sous ECLS
- Définir et maîtriser les différentes indications de l'ECMO
- Appréhender les différents types d'assistance (cardiaque ou ventilatoire)
- Maîtriser la surveillance infirmière d'un patient sous ECMO
- Dépister les risques et gérer les complications d'un patient assisté
- Préparer un transport patient sous ECMO
- Mettre un patient en décubitus ventral sous ECMO

## Programme

- Principe et fonctionnement des ECMO et présentation du matériel
- Principe de fonctionnement de la pompe centrifuge
- Principe de fonctionnement de l'oxygénateur à membrane
- Hémostase et ECMO
- Rappel sur l'hémostase
- Troubles de l'hémostase sous ECMO
- ECMO dans le SDRA
- Rappel sur le SDRA
- Indication de l'ECMO
- ECMO dans le choc cardiogénique
- Indication
- Complications sous ECMO
- Raisonnement/CAT devant une baisse du débit
- Raisonnement/CAT devant une désaturation sous ECMO V/V
- Hémolyse sous ECMO
- Thrombose et saignement
- Infections site de canulation
- Décanulation
- L'ECMO et l'IDE au lit du patient
- Cas cliniques interactifs
- ECMO en transplantation pulmonaire : pré-opératoire, per-opératoire et post-opératoire

## Méthodes mobilisées et modalités d'évaluation

- Pré et posts tests
- Mise à jour des connaissances théoriques
- Evaluation par le formateur lors de la pratique en simulation
- Analyse des pratiques au cours du débriefing (session de simulation révisonnée à l'appui)
- Etude de cas

**Jour 3 : Simulation**

# Accompagnement et communication avec les proches lors d'hospitalisation en réanimation



- Durée : 1 jour – soit 7h de formation
- Tarif : 980€ par personne. Devis sur mesure pour un groupe
- Prérequis : Médecins, Infirmiers, aide-soignants, psychologues exerçant en soins critiques

## Objectifs

- Maîtriser les outils de communication en situation difficiles
- Adapter sa posture et son discours en fonction des réactions de son interlocuteur
- Savoir prendre en compte ses propres réactions au cours d'un entretien
- Connaître les mécanismes de réaction au deuil
- Savoir conduire un entretien d'annonce de décès
- Savoir conduire un entretien d'annonce de dommage liés aux soins
- Savoir conduire un entretien dans le cadre d'une démarche de limitation et d'arrêt thérapeutique
- Connaître le cadre légal et les recommandations relatives aux entretiens d'annonce spécifiques

## Programme

- Mise en situation et jeux de rôle au cours d'entretiens simulés et filmés
- Analyse d'entretiens filmés

## Méthodes mobilisées et modalités d'évaluation

- Pré et post-test
- Mise à jour des connaissances théoriques
- Jeu de rôle – entretiens simulés filmés – débriefing

# Épuration Extra-rénale en réanimation

- Durée : 1 jour - soit 7h de formation
- Tarif : 980€ par personne. Devis sur mesure pour un groupe
- Prérequis : Infirmier diplômé exerçant en soins critiques ou en cours d'adaptation à l'emploi

## Objectifs

- Connaître les principes de l'épuration extra-rénale continue et discontinue
- Connaître les différents paramètres de réglage d'un générateur d'EER conventionnelle et d'un appareil d'hémofiltration continue
- Connaître les différents types d'abords vasculaires pour l'épuration extrarénale
- Savoir manipuler un cathéter de dialyse
- Savoir piquer une fistule artériovoineuse
- Maîtriser le branchement d'un appareil d'épuration rénale en toute sécurité
- Mettre œuvre la surveillance d'un patient sous EER
- Interpréter les principales causes d'alarme et de dysfonctionnement en cours de traitement et connaître la conduite à tenir

## Programme

### EER conventionnelle

- Physiologie et principes de fonctionnement d'EER discontinue
- Gestions des abords vasculaires
- Paramétrage d'une EER en réanimation
- Atelier pratique (montage des circuits, manipulation des abords vasculaires, ponction de FAV)
- Cas cliniques en simulation haute -fidélité

### Hémofiltration continue

- Physiologie et principes de fonctionnement d'EER discontinue
- Gestions des abords vasculaires
- Paramétrage d'une EER continue en réanimation
- Atelier pratique (montage des circuits)
- Cas cliniques en simulation haute -fidélité

## Méthodes mobilisées et modalités d'évaluation

- Pré et post-test
- Mise à jour des connaissances théoriques
- Cas clinique interactif
- Atelier pratique et simulation haute-fidélité avec débriefing



# Monitoring et optimisation hémodynamique dans les états de choc



- Durée : 1 jour - soit 7h de formation
- Tarif : 980€ par personne. Devis sur mesure pour un groupe
- Prérequis : Médecin exerçant en réanimation

## Objectifs

- Savoir mettre en place une stratégie d'optimisation hémodynamique dans l'état de choc
- Savoir mettre en œuvre les recommandations dans la prise en charge des états de choc
- Comprendre le principe et les bases physiologiques de la thermodilution trans-pulmonaire et de l'analyse de l'onde de pouls
- Savoir interpréter et intégrer dans le raisonnement diagnostique et les décisions thérapeutiques les données du monitoring hémodynamique et de l'évaluation échographique
- Améliorer son leadership et sa capacité décisionnelle en situation d'urgence

## Programme

- Rappel physiopathologique et principe de fonctionnement des dispositifs de monitoring hémodynamique (Thermodilution transpulmonaire ; Swan-Ganz, Pulse contour, Echographie cardiaque)
- Cas cliniques en simulation haute-fidélité

## Méthodes mobilisées et modalités d'évaluation

- Pré et post-test
- Mise à jour des connaissances théoriques
- Atelier pratique et simulation haute-fidélité avec débriefing

# Neuroréanimation et urgences neurologiques



- Durée : 1 jour – soit 7h de formation
- Tarif : 980€ par personne. Devis sur mesure pour un groupe
- Prérequis : Médecins, Infirmiers exerçant en soins critiques et en médecine d'urgence

## Objectifs

- Maîtriser et mettre en œuvre le traitement d'une poussée d'hypertension intracrânienne sévère
- Reconnaître une urgence neurochirurgicale traumatique et hémorragique et connaître la stratégie de prise en charge médico-chirurgicale
- Savoir rechercher et corriger les déterminants d'une poussée d'hypertension intracrânienne chez un cérébrolésé
- Savoir mettre en œuvre le traitement initial d'un état de mal comitial
- Savoir identifier et contrôler les ACSOS
- Savoir mettre en œuvre les thérapeutiques urgentes initiales en neuroréanimation
- Savoir mettre en œuvre la réanimation d'un donneur potentiel en état de mort encéphalique
- Améliorer ses compétences dans la prise en charges des situations critiques en réanimation

## Programme

Scénario haute-fidélité en situation d'urgence ou complexes

## Méthodes mobilisées et modalités d'évaluation

- Pré et post-test
- Mise à jour des connaissances théoriques
- Scénarii de situations critiques simulés suivi de débriefing
- Synthèse des points clefs

# Prélèvement d'organe après Arrêt cardiaque contrôlé (Maastrich 3) - mise en œuvre et accompagnement des proches



- Durée : 1 jour – soit 7h de formation
- Tarif : 980€ par personne. Devis sur mesure pour un groupe
- Prérequis : Médecins, Infirmiers, aide-soignants, psychologue exerçant en réanimation, équipe de coordination de prélèvement d'organe

## Contexte

Le prélèvement d'organes et la greffe sont des missions de santé publique. Depuis 2015 en France le prélèvement sur donneur décédé après arrêt cardiaque suite à un arrêt des thérapeutiques en réanimation est possible. La prise en charge de ces donneurs potentiels nécessite une collaboration interprofessionnelle, multidisciplinaire et une communication adaptée avec les proches.

Ces conditions sont indispensables à une prise en charge optimisée garantissant le succès du prélèvement dans le respect du deuil.

## Objectifs

- Savoir identifier et prendre en charge un donneur potentiel Maastricht 3
- Savoir Réaliser l'entretien de don d'organes Maastricht 3 (entretien distinct)
- Savoir préparer une démarche Maastricht 3
- Maîtriser la conduite de l'arrêt thérapeutique et la prise en charge du donneur jusqu'au bloc.
- Comprendre les spécificités et adapter l'accompagnement des proches durant la procédure
- Connaître et appliquer les recommandations de bonnes pratiques issues des lois de bioéthique.

## Méthodes mobilisées et modalités d'évaluation

- Mises en situation professionnelles sur des cas concrets simulés (mannequin haute-fidélité, simulation d'entretiens...) dans un environnement réaliste. Analyse critique des pratiques grâce aux méthodes de débriefing et de l'analyse réflexive.
- Mise en place d'actions d'amélioration des pratiques à partir des outils d'évaluation proposés (évaluation avant-après).
- Mise à jour des connaissances
- Mise à disposition de documents pédagogiques.
- Pré et post-test

# Prise en charge du don d'organe - Réanimation du donneur et abord des proches

- Durée : 1 jour - soit 7h de formation
- Tarif : 980€ par personne. Devis sur mesure pour un groupe
- Prérequis : Médecins et Infirmiers de services pouvant accueillir patients donneurs potentiels (réanimateurs, neurologues, urgentistes...).

## Contexte

Le prélèvement d'organes et la greffe sont des missions de santé publique. Au-delà de la connaissance des modifications physiopathologiques liées à la mort encéphalique, l'identification et la réanimation des donneurs potentiels nécessite une collaboration interprofessionnelle multidisciplinaire et une communication adaptée avec les proches. Ces conditions sont indispensables à une prise en charge optimisée garantissant le succès du prélèvement dans le respect du deuil.

## Objectifs

- Savoir identifier et prendre en charge un donneur potentiel.
- Savoir faire le diagnostic de la mort encéphalique.
- Savoir mettre en œuvre une réanimation optimisée du donneur.
- Savoir mener un entretien avec les proches (annonce de gravité, annonce de mort encéphalique, recherche d'opposition, annonce anticipée...).
- Connaître et appliquer les recommandations de bonnes pratiques issues des lois de bioéthique.
- Améliorer ses compétences dans la gestion des situations critiques en réanimation (Leadership, communication...).

## Programme

Donner les connaissances et les outils pour identifier et prendre en charge les donneurs potentiels d'organes et de tissus.

## Méthodes mobilisées et modalités d'évaluation

- Mise à jour de connaissance théoriques
- Mises en situation professionnelles sur des cas concrets simulés (mannequin haute fidélité, simulation d'entretiens...) dans un environnement réaliste. Analyse critique des pratiques grâce aux méthodes de débriefing et de l'analyse réflexive.
- Mise en place d'actions d'amélioration des pratiques à partir des outils d'évaluation proposés (évaluation avant-après).
- Mise à disposition de documents pédagogiques.
- Pré et post-test



# Prise en charge initiale du traumatisé grave - « damage control »



- Durée : 1 jour - soit 7h de formation
- Tarif : 980€ par personne. Devis sur mesure pour un groupe
- Prérequis : médecins, Infirmiers, aide-soignants, kinésithérapeute exerçant en soins critiques

## Objectifs

- Connaître la place des facteurs organisationnels et humains dans la gestion des situations aigues
- Maîtriser les principales compétences individuelles et collective influençant la sécurité et la performance du travail en équipe
- Identifier les principaux biais en situation de stress pour améliorer sa conscience de situation et son processus décisionnel
- Connaître et utiliser des outils de sécurisation des procédures à risque
- Connaître la place des aides cognitives
- Maîtriser la communication sécurisée et optimiser la gestion des ressources et l'organisation en situation de critique (Crisis Resource Management)
- Connaître la place et le rôle du leader en situation de crise

## Programme

- Scénario haute-fidélité en situation d'urgence ou complexes

## Méthodes mobilisées et modalités d'évaluation

- Pré et post-test
- Mise à jour des connaissances théoriques
- Scénarii de situations critiques simulés suivi de débriefing
- Synthèse des points clefs

# Travail d'équipe en situations critiques



- Durée : 1 jour - soit 7h de formation
- Tarif : 980€ par personne. Devis sur mesure pour un groupe
- Prérequis : Médecins, Infirmiers, aide-soignants, kinésithérapeute exerçant en soins critiques

## Objectifs

- Connaître la place des facteurs organisationnels et humains dans la gestion des situations aigues
- Maîtriser les principales compétences individuelles et collective influençant la sécurité et la performance du travail en équipe
- Identifier les principaux biais en situation de stress pour améliorer sa conscience de situation et son processus décisionnel
- Connaître et utiliser des outils de sécurisation des procédures à risque
- Connaître la place des aides cognitives
- Maîtriser la communication sécurisée et optimiser la gestion des ressources et l'organisation en situation de critique (Crisis Resource Management)
- Connaître la place et le rôle du leader en situation de crise

## Programme

- Scénario haute-fidélité en situation d'urgence ou complexes

## Méthodes mobilisées et modalités d'évaluation

- Pré et post-test
- Mise à jour des connaissances théoriques
- Scénarii de situations critiques simulés suivi de débriefing
- Synthèse des points clefs

# Ventilation mécanique et gestion des voies aériennes (IDE)



- Durée : 1 jour - soit 7h de formation
- Tarif : 980€ par personne. Devis sur mesure pour un groupe
- Prérequis : Infirmier diplômé exerçant en soins critiques ou en cours d'adaptation à l'emploi

## Objectifs

- Connaître les principes physiologiques et techniques utiles à la compréhension de l'assistance respiratoire
- Savoir Réaliser une ventilation manuelle efficace
- Connaître le matériel de gestion des voies aériennes (intubation, ventilation, dispositifs d'intubation difficiles, dispositif d'oxygénation trans-trachéale, crico-thyrotomie)
- Maîtriser et mettre en œuvre un algorithme de gestion d'une intubation difficile
- Connaître les principes de fonctionnement et le montage d'un respirateur de réanimation et principes de contrôle
- Connaître les principaux modes ventilatoires leurs paramètres
- Gérer les situation aigues sous ventilation mécanique (interprétation des alarmes et conduite à tenir)

## Programme

- E-learning (1h) : Rappels théoriques sur la ventilation mécanique et la physiologie respiratoire

Présentiel :

Matin :

- Atelier autour du matériel de ventilation et de gestion des voies aériennes
- Mise en situation sur scénario haute-fidélité

Après-midi :

- Mise en situation sur Scenarii haute-fidélité

## Méthodes mobilisées et modalités d'évaluation

- Auto-évaluation après le e-learning
- Pré et Post-test
- Mise à jour des connaissance théoriques
- Atelier pratique et simulation haute-fidélité avec débriefing

# Gestion des urgences vitales en SAUV

- Durée : 1 jour - soit 7h de formation
- Tarif : 980€ par personne. Devis sur mesure pour un groupe
- Prérequis : Infirmier diplômé et médecins exerçant salle de déchocage et en service d'accueil d'urgences

## Objectifs

- Reconnaître les différentes détresses vitales et évaluer leur gravité
- Connaître et mettre en œuvre les gestes de réanimation et les algorithmes de prise en charge des détresses hémodynamiques, respiratoires et neurologiques
- Savoir utiliser le matériel de réanimation (défibrillateur, respirateurs, PSE, matériel d'intubation...)
- Maîtriser l'utilisation des drogues d'urgence
- Savoir conduire une induction anesthésique en urgence et une intubation
- Maîtriser la prise en charge de l'ACR
- Améliorer ses interactions avec les autres spécialités médicales et chirurgicales en situation aigue
- Améliorer ses compétences individuelles et collectives en situation critique (CRM)

## Programme

**Mise en situation sur scénarii hautes fidélités**

## Méthodes mobilisées et modalités d'évaluation

- Pré et post-test
- Mise à jour des connaissances théoriques
- Atelier pratique et simulation haute-fidélité avec débriefing



# Parcours Accident Vasculaire Cérébral en anesthésie : prise en charge précoce.

- Durée : 1 jour - soit 7h de formation
- Tarif : 980€ par personne. Devis sur mesure pour un groupe
- Prérequis : IADES, médecins anesthésistes, Internes - activité dans un service de soins critique ou sur un bloc opératoire

## Contexte

L'accident vasculaire cérébral est la principale cause de handicap lourd chez le patient actif et une cause de décès significative chez le sujet âgé. La prise en charge dès le diagnostic évoqué subit une véritable révolution depuis quelques années similaire à celle de l'infarctus du myocarde précédemment. Des campagnes d'information grand public ont été menées et le SAMU par le biais du 15 est le premier maillon de la prise en charge. L'objectif aujourd'hui est de réaliser une imagerie cérébrale au plus tôt afin de déterminer une stratégie thérapeutique adaptée. Parmi l'arsenal thérapeutique, la thrombectomie est le fait de quelques centres avec radiologues interventionnels afin de lever rapidement l'obstruction mécanique à l'origine de l'accident vasculaire. Ainsi la prise en charge optimale implique successivement différentes équipes avec un objectif commun: la préservation du cerveau.

Le but de cette formation est de déterminer à chaque étape les éléments clés de la prise en charge. Par ailleurs, en faisant participer des équipes pluridisciplinaires n'ayant pas l'habitude de travailler ensemble, il s'agit d'appréhender mieux le travail de chacun et d'obtenir une connaissance globale de cette pathologie.

## Objectifs

- Déterminer le meilleur effecteur en pré-hospitalier lors de l'alerte AVC
- Préserver les territoires sains: objectifs de position et de pression artérielle initiaux
- Collaborer entre radiologues et neurologues afin de définir rapidement la meilleure stratégie de prise en charge: abstention, thrombolyse, thrombectomie...
- Gérer le patient neuro-lésé en cas de thrombectomie

## Programme

- Cours magistral: évolution de la prise en charge de l'AVC depuis 2010.
- Apprentissage et utilisation de la technique SAED en communication préconisée par la HAS
- Contrôle de l'hémodynamique cérébrale du patient neuro-lésé : per procédure, au cours d'une anesthésie générale
- Travailler l'ensemble du parcours patient AVC pour gagner du temps
- Décider de la technique anesthésique la mieux adaptée

## Méthodes mobilisées et modalités d'évaluation

- Mise en pratique sur mannequin haute fidélité dans différents scénarios (en imagerie)
- Débriefing à chaud
- Apport de connaissance avec fiche de synthèse



# Situations critiques au bloc opératoire / SSPI



- Durée : 1 jour - soit 7h de formation
- Tarif : 980€ par personne. Devis sur mesure pour un groupe
- Prérequis : ADE, IDE (SSPI), Cadres de santé en soins critiques, médecins anesthésistes, Internes Plus de deux ans d'expérience en anesthésiologie (bloc opératoire) / exercice en SSPI adulte

## Objectifs

- Développer l'utilisation des aides cognitives en situation d'urgence
- Améliorer sa communication interpersonnelle en situation d'urgence
- Gérer son stress et celui du patient en situation d'urgence
- Savoir informer et prendre en charge à froid un événement inattendu

## Programme

- Approche du risque et de la sécurité en Santé : les moyens d'améliorer la sécurité
- Place de la simulation en situation urgente et en équipe
- Echelles de communication en situation de crise
- Selon les situations, analyse vidéo et apport de la littérature sur la prise en charge optimale

## Méthodes mobilisées et modalités d'évaluation

- Questionnaire Avant-Après
- Apport théorique
- Ateliers de simulation haute fidélité
- Simulation technique selon les situations
- Débriefing actif
- Fiche de synthèse

# Oxygénation et ventilation optimisées au bloc opératoire



- Durée : 1 jour - soit 7h de formation
- Tarif : 980€ par personne. Devis sur mesure pour un groupe
- Prérequis : IADE, médecins anesthésistes, Internes  
Plus de deux ans d'expérience en anesthésiologie

## Objectifs

- Connaître la place et l'intérêt des différents dispositifs d'oxygénation avant induction : masque facial, VNI, Oxygénation Nasale Haut Débit
- Appliquer une ventilation protectrice au bloc opératoire selon les situations rencontrées
- Améliorer sa communication interpersonnelle en situation d'urgence
- Proposer une stratégie de sevrage ventilatoire optimisée

## Programme

- Place de l'oxygénation Nasale Haut Débit au bloc opératoire
- Concept de ventilation protectrice : chez l'obèse, en obsétrique, en unipulmonaire
- Gestion de cas en simulation haute fidélité

## Méthodes mobilisées et modalités d'évaluation

- Questionnaire Avant-Après
- Apport théorique
- Ateliers de simulation haute fidélité
- Simulation technique selon les situations : réglage ONHD
- Débriefing actif
- Fiche de synthèse

# Arrêt cardio-respiratoire ACR intra-hospitalier : de la théorie à la pratique



- Durée : 1 jour – soit 7h de formation
- Tarif : 980€ par personne. Devis sur mesure pour un groupe
- Prérequis : Aide-soignant, IDE, Cadres de santé, médecins, Sage Femme – activité dans un service de soins cliniques ou sur un plateau technique (laboratoire, exploration fonctionnelle, imagerie...)

## Objectifs

- Connaître les éléments nouveaux de prise en charge de l'ACR en extrahospitalier et à l'hôpital
- Adapter les recommandations de prise en charge de l'ACR à son environnement de travail
- Donner confiance aux personnels dans la gestion de cette situation critique.
- Maîtriser la communication rapprochée
- Organiser son espace de réanimation en attendant l'équipe de réanimation

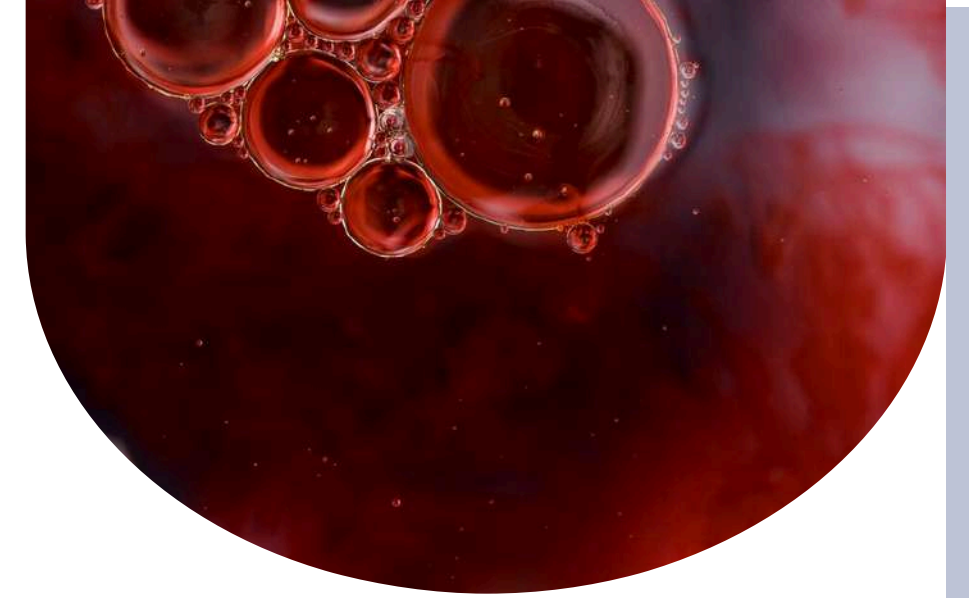
## Programme

- Massage cardiaque externe selon les dernières recommandations ERC (European Resuscitation Council)
- Défibrillation : entièrement automatique ou semi-automatique
- Utilisation de la planche à masser type LUCAS
- Les médicaments et leur préparation pour un arrêt cardiaque
- La voie intra osseuse
- La capnographie : description et intérêt dans l'ACR
- Que faire une fois l'ACR récupéré ?

## Méthodes mobilisées et modalités d'évaluation

- Questionnaire Avant-Après
- Apport théorique – Evaluation amont – évaluation à froid des pratiques
- Ateliers de mise en pratique sur mannequin et matériel réel
- Simulation réaliste sur mannequin haute-fidélité
- Débriefing actif
- Fiche de synthèse

# Transfusion sanguine : du prélèvement à la transfusion massive



- Durée : 1 jour – soit 7h de formation
- Tarif : 980€ par personne. Devis sur mesure pour un groupe
- Prérequis : IDE, sage-Femme, Cadres de santé, médecins prescripteurs (Urgences, Néphrologie, Médecine interne, Oncologie, Chirurgie, Anesthésie, Réanimation).  
Activité dans un service de soins cliniques ou sur un plateau technique (laboratoire, ...)

## Objectifs

- Vérifier et donner à chaque apprenant une connaissance minimale et homogène sur les risques de la transfusion sanguine et de l'intérêt des garde-fous mis en avant tout au long du process.
- Formaliser la transfusion sanguine dans les étages d'hospitalisation conventionnelle.
- Améliorer la qualité de communication en situation de crise à partir d'échelles de transmission sécurisée (SAED).
- Approfondir les connaissances face à la prescription de produits dérivés du sang : plaquettes, plasma frais ou lyophilisés, fibrinogène...

## Programme

- Processus de don de sang et sécurisation de la poche de produit sanguin labile
- Prescription selon les catégories d'urgence transfusionnelle et les produits sanguins labiles: les minima à appliquer
- Vérification ultime pré-transfusionnelle
- Suivi per et post-transfusionnel

## Méthodes mobilisées et modalités d'évaluation

- Questionnaire d'évaluation connaissance Avant-Après
- L'acquisition/perfectionnement des connaissances/compétences par des apports théoriques et exercices réalisés (CUPT) : « du don du sang jusqu'à la transfusion et le suivi transfusionnel »
- Mise en place d'actions d'amélioration des pratiques à partir des outils d'évaluation proposés (vidéo/audit/évaluation) notamment interprofessionnel (rôle du prescripteur/ infirmier).
- Jeu de simulation en réalité virtuelle

# Formation à la délégation de pose de PICC-LINE cathéter central inséré par voie périphérique



- Durée : 5 jours - soit 35h de formation
- Tarif : 500€ par jour/personne soit 2500€ pour 5 jours
- Prérequis : Manipulateurs radio

## Programme

### PREMIÈRE PARTIE

#### Une partie théorique abordant les points suivants :

Indications et contre-indications de la pose de PICC-Line

Anatomie veineuse

Matériel utilisé

Principes techniques de la pose

Connaître et reconnaître les difficultés pouvant se présenter lors de la pose et savoir les gérer

Savoir quand et comment appeler le médecin délégué

Connaître les conditions et la démarche qualité requises par le protocole de coopération

### DEUXIÈME PARTIE

#### Une partie pratique en quatre temps vous permettra de vous familiariser progressivement à la technique via

La simulation sur mannequin ou fantôme afin d'initier le geste

L'observation de la pratique médicale (10 à 20 cas)

Des poses de PICC-Line lors desquelles vous serez accompagné(e) (10 à 20 cas)

Des poses de PICC-Line lors desquelles vous serez supervisé(e) (10 à 20 cas)

## Objectifs

Le PICC-Line est une voie veineuse centrale insérée par voie périphérique. Il peut être utilisé pour l'administration de traitements intraveineux de courte ou moyenne durée, avec certains avantages par rapport aux autres types d'accès veineux. La pose du PICC-Line est traditionnellement un acte réalisé par un médecin. Depuis janvier 2015, la HAS autorise, dans le cadre d'un protocole de coopération entre professionnels de santé, une délégation de cette compétence aux manipulateurs.

Au cœur de l'Hôpital Foch, établissement pluridisciplinaire de 600 lits, le service d'imagerie diagnostique et interventionnelle est doté d'un bloc de radiologie vasculaire où sont réalisées les procédures mini invasives radioguidées. Au sein de ce bloc disposant de 4 salles opératoires, une salle est dédiée à la pose des accès veineux. Les manipulateurs en radiologie médicales et les radiologues interventionnels de l'hôpital Foch sont très investis dans la délégation de pose de PICC-Line depuis plusieurs années.

Ainsi en 2019 plus de 50% des PICC-Line posés dans le service de radiologie interventionnelle ont été posés par des manipulateurs radio. Riche de cette expérience, l'équipe est animée par le souhait de transmettre cette expertise en dispensant des formations aux manipulateurs souhaitant acquérir cette compétence. Cette formation comprend une partie théorique et une partie pratique.

## Méthodes mobilisées et modalités d'évaluation

- Simulation
- Etude de cas
- Manipulation du matériel médical

# Infections sexuellement transmissibles

- Durée : 0,5 jour - soit 3h de formation en **e-learning**
- Tarif : 300€ par personne. Devis sur mesure pour un groupe
- Prérequis : médecin, pharmacien, sage-femme, infirmiers en pratique avancée



## Contexte

Les infections sexuellement transmissibles demeurent une préoccupation majeure de santé publique et ceci malgré les outils de prévention disponibles. Les évolutions continues des pratiques sexuelles ont conduit à une modification de leur épidémiologie.

Dans ce contexte, les modalités de prélèvements évoluent avec les dépistages "multi-site" et les "auto-prélèvements". De plus, la pathogénicité de micro-organismes comme *M. genitalium* suscite des interrogations. Afin de contrôler l'épidémie de VIH, la stratégie de prévention diversifiée s'est enrichie de nouveaux outils tel que la PreP (prophylaxie pré-exposition). Sa prescription en médecine de ville est possible depuis juillet 2021.

Récemment, deux IST ont été responsables d'épidémies importantes : hépatite A en 2016-2017, Monkey Pox en 2022.

Enfin, la place de la vaccination a été renforcée pour la prévention des hépatites A et B, et du papillomavirus.

Dans ce contexte, plusieurs recommandations ont été actualisées notamment : diagnostic et traitement des IST bactériennes (Sociétés savantes), prescription de la PreP en médecine de ville (HAS), élargissement de la vaccination contre le papillomavirus aux garçons (HAS).

## Objectifs

- Connaître l'épidémiologie des IST
- Aborder les objectifs de l'OMS et la cascade de soins et la stratégie nationale de santé sexuelle
- Comprendre les enjeux de la stratégie de prévention diversifiée
- Connaître les indications et modalités du dépistage
- Savoir positionner les tests biologiques pour le dépistage et le diagnostic des IST
- Connaître les modalités du dépistage du cancer du col utérin
- Connaître les indications et schémas de la vaccination contre les agents d'IST : hépatites virales, papillomavirus (HPV)

## Programme

- Prévention Diversifiée
- VIH : Epidémiologie, Dépistage, Prescription et interprétation des résultats
- Prévention du VIH : la PreP
- Hépatites virales : des IST ?
- Papillomavirus (HPV) : vaccination et cancer
- Syphilis
- Chlamydia, Gonocoque, Mycoplasme
- MonkeyPox

## Méthodes mobilisées et modalités d'évaluation

- Programme conforme aux exigences du DPC
- Présentation théorique et rappel des recommandations en vigueur
- Mise en situation pratique avec cas clinique

# MOOC Maladies infectieuses

- Durée : variable selon le **e-learning**
- Tarif : Gratuit
- Prérequis : médecin, pharmacien, sage-femme, infirmiers en pratique avancée



## Contexte

Nous vous proposons une série de MOOC permettant de faire le point sur les différents aspects des maladies infectieuses de prise en charge ambulatoire : physiopathologie, diagnostic, traitement. Plusieurs thématiques seront abordés parmi lesquelles : infections urinaires, respiratoires, ORL et digestives, mais aussi des pathologies plus spécifiques comme les infections à papillomavirus ou à Helicobacter pilory.

L'ensemble des formations est accessible gratuitement sur la plateforme MOOC Foch après inscription (Contactez-nous pour obtenir vos accès) : <https://moocfoch.com/>

## Objectifs

Faire un point sur l'essentiel d'une pathologie infectieuse rencontrée en soin ambulatoire.

## Organisation

Ces formations sont proposées au format e-learning de 15 à 30 minutes avec un questionnaire de fin de formation.

## Méthodes mobilisées et modalités d'évaluation

Un support ainsi qu'un questionnaire sont mis à disposition des apprenants.

# Hypnose médicale



➤ Tarif : Individuel: 1 000 € TTC - Employeur: 1 750 € TTC - Etudiants 900 € TTC

➤ Prérequis : Être soignant en contact avec les patients, apprendre cette technique pour l'utiliser dans son domaine de compétence

➤ Durée : 6 jours - soit 42h de formation  
Session 1 : 7-8-9 avril + 12-13-14 mai ou  
Session 2: 6-7-8 oct + 17-18-19 nov

## Contexte

L'hypnose ou activation de l'état de conscience est un phénomène naturel, que chacun d'entre nous expérimente dans la vie courante, permettant une activation des ressources pour changer ce qui fait souffrir.

Se mettre en état d'hypnose, ou faire de l'hypnose avec un praticien, c'est reproduire intentionnellement ce processus dans lequel nous nous détachons de notre environnement pour fonctionner à un niveau de conscience différent.

La pratique de l'hypnose médicale a pour but le changement par l'emploi de suggestions et de techniques spécifiques, elle mobilise le patient dans sa totalité, dans le but d'atteindre les objectifs qu'il s'est fixé. On peut également utiliser le terme plus précis d'activation de l'état de conscience pour qualifier cette méthode car le terme hypnose est plus évocateur de sommeil et peut avoir une connotation parfois désagréable chez certains patients.

## Objectifs

- Acquérir les bases de la communication thérapeutique, de l'hypnose conversationnelle et savoir pratiquer une séance formelle simple dans le cadre principalement de la douleur et de l'anxiété
- Pouvoir accompagner des patients dans les situations suivantes :
  - Intervention chirurgicale, endoscopie ou acte interventionnel sous anesthésie locale + hypnose
  - Préparation et réalisation de soins douloureux et/ou stressants
  - Préparation à la chirurgie, à l'accouchement
  - Plus largement, accompagnement des patients cancéreux, douloureux, anxieux

## Programme

Deux sessions de trois jours à 1 mois d'intervalle les lundi, mardi et mercredi de 9h à 12h30 et de 14h à 17h30.

- Première session :

Découverte, premiers exercices, les canaux de communications, l'harmonisation et le lien avec le patient, le langage, la communication thérapeutique, l'hypnose conversationnelle, les suggestions, focus sur l'anxiété et sa prise en charge, accompagnement d'un soin, séances formelles

- Deuxième session

Retour d'expérience, la détermination d'objectifs, les techniques d'induction, l'autohypnose, le langage du corps, les situations de stress, focus sur la douleur et sa prise en charge, utilisation des métaphores

## Méthodes mobilisées et modalités d'évaluation

Alternance apprentissage données théoriques et exercices pratiques avec alternance des rôles de praticien / patient / observateur

Mises en situation professionnelle et jeux de rôle sur des cas concrets simulés

Débriefing en groupe

Transmission des bases historiques et scientifiques de l'hypnose médicale

Répartition de l'enseignement en 2 sessions à 1 mois d'intervalle pour permettre la pratique autonome sur le terrain, et partager les retours lors de la deuxième session

Mise à disposition de documents pédagogiques : cours en PPT, liens audio et vidéo, scripts de séances.